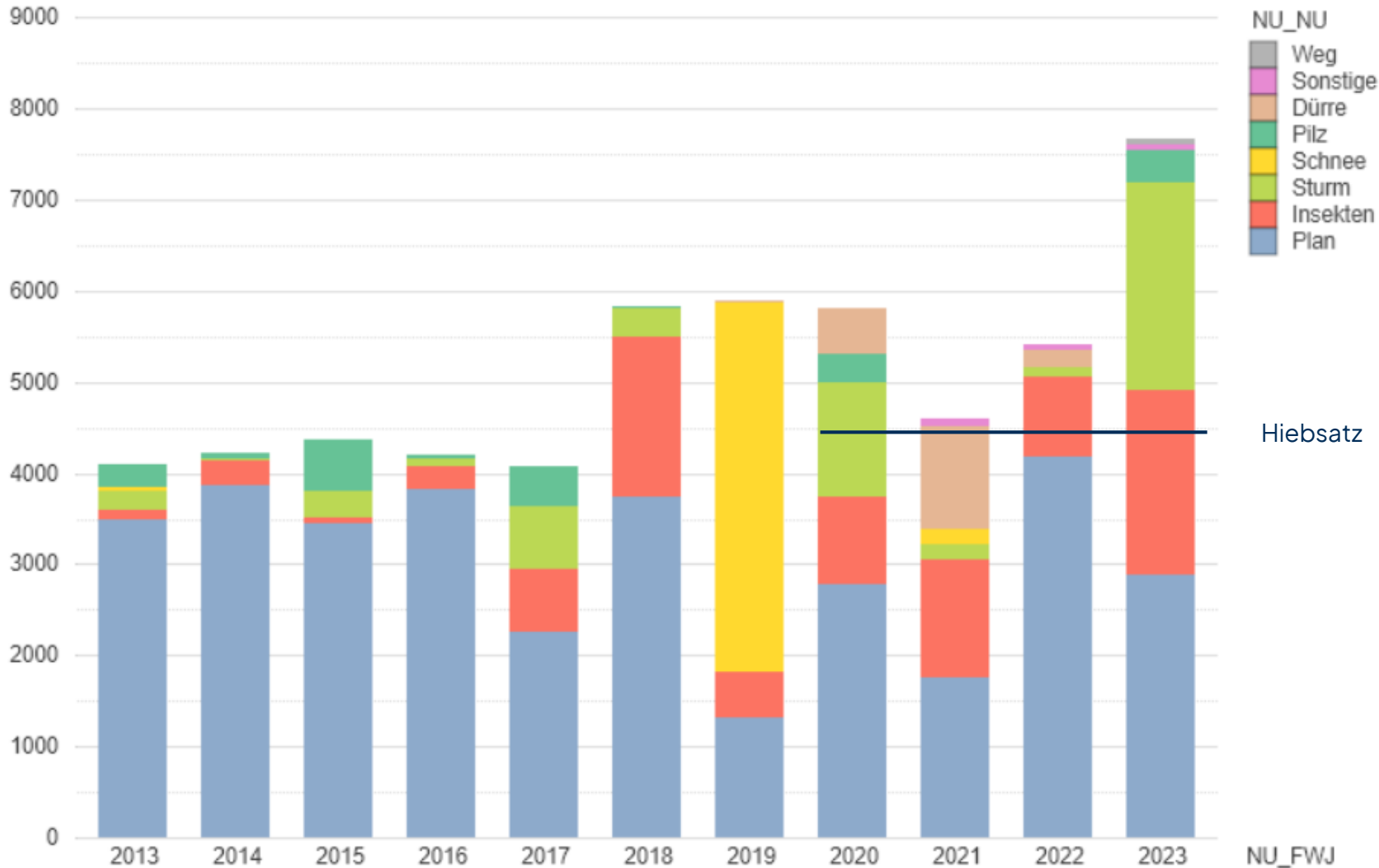


Gemeindewald Kolbingen Stand 2023 und Planung 2024

Kreisforstamt Tuttlingen Dezember.2023



 Landkreis
Tuttlingen



- Einschlagsverlauf mit mehreren Sturmschäden
- Käfergeschehen erheblich aggressiver
- Seit Sommer – Einschlagsstopp Frischholz
- zäher Holzmarkt + Abfluss
- Gesamtnutzung nach 4 Jahren um einen Jahreshiebsatz überschritten (50 % Schadholz)
- Seit 2017/18 ausgeprägtes Schadholzgeschehen mit hohem Arbeitsaufwand
- Thema Verbiss

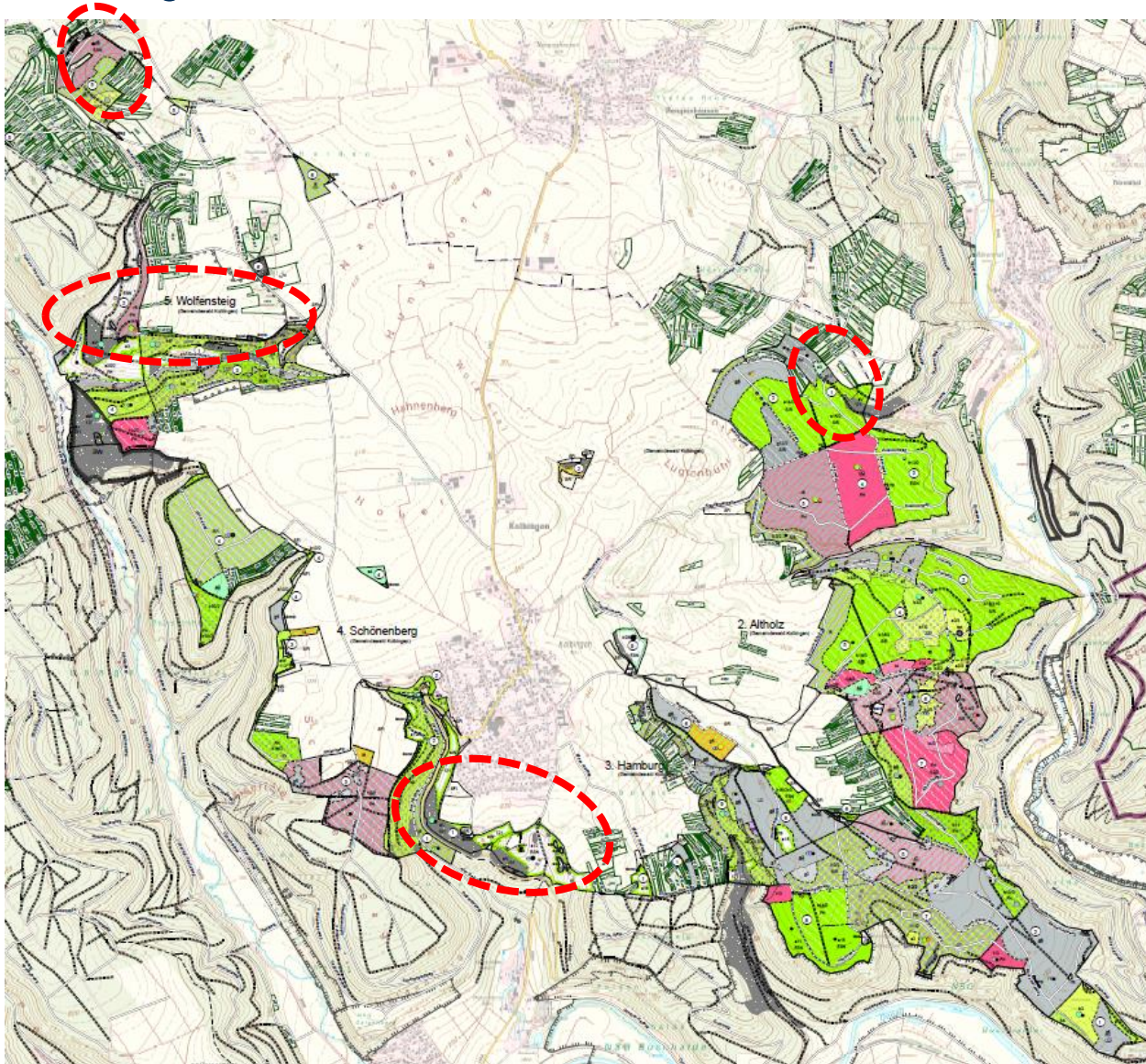


Erwartung 2023



		Planung	Vollzug	Rest	
Einschlag	Efm	4.300	8350	0	davon bisher über 5000 Fm Schadholz (Sturm und Käfer)
Pflanzung	ha	3,4	3,2		
Jungbestandspflege	ha	18,9	18,9		
Ergebniserwartung	€	13.000	ca.170.000		

- Restarbeiten: Schneebruch und Beginn Brennholzeinschlag 2024
- Eckpunkte 2023 finanziell:
 - Mehreinschlag ↔ höhere Kosten im Schadholz -2023 ca. 5200 Fm zufällige Nutzung-Sturm, Dürre und Käferholz
 - Förderung Klimaangepasstes Waldmanagement (54.000 €)
 - Landesförderung – Forst (56.000€)!



- **Wolfensteig** rund 2000 Fm (Abteilung 1, 2 , sowie 5 und 6)
- **Härtleshalde** rund 600 Fm (Distrikt 4 Abt 1+2: Ökopunkte, Ausgleichsmaßnahmen, Verkehrssicherung und Extensivnutzung)
- **Gorchesgraben** rund 700 Fm (Distrikt 1 Abt 1)
- **Schadholzpauschale** rund 900 Fm

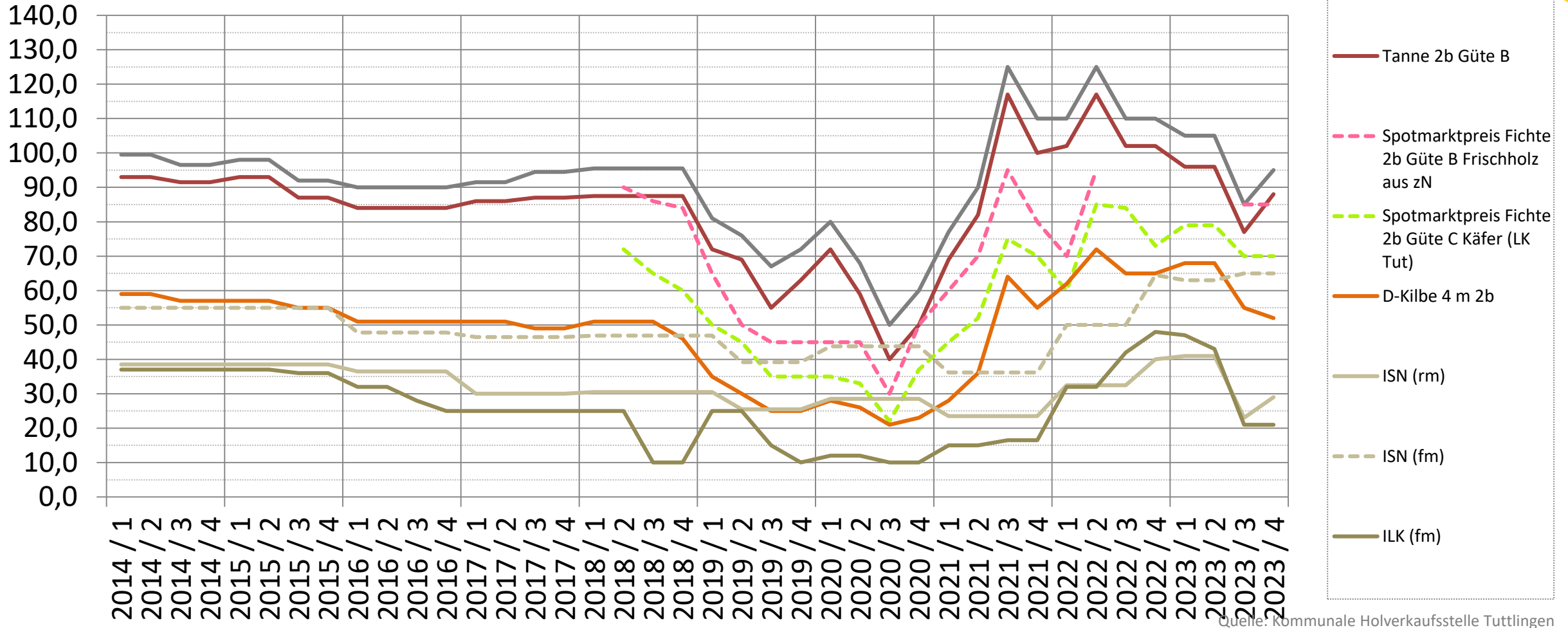
Insgesamt 4.400 Fm



		Planung	
Einschlag	Efm	4.400	Hiebsatz
Pflanzung	ha	2,0	Gesamt 2.000 Pflanzen (Ergänzung + Einzelschutz)
Jungbestandspflege	ha	15,0	Inkl. Jungbestandspflege unter Schirm zur Mischwuchsregulierung
Wegeunterhalt	km	25	Wegeinstandsetzung-Grädern, tw. Materialeinbau Verschleißschicht
Ergebniserwartung	€	32.000	

- Einschlagsschwerpunkte: wie dargestellt
- Normal Pflege und Anbau
- Eckpunkte finanziell:
 - Kaufmännisch vorsichtig
 - Teure Hiebe (Wolfensteig und Härtleshalde)
 - Förderung Klimaangepasstes Waldmanagement (54.000 €)
 - Aufwendungen Ökokonto + Ausgleichsmaßnahmen, und klimaangepasstes Waldmanagement
 - Erhöhte Wegeinstandhaltungsmittel

Planung 2024 - Preisentwicklungen



Quelle: Kommunale Holverkaufsstelle Tuttlingen

Unsicherheiten erfordern wieder flexibles Vorgehen



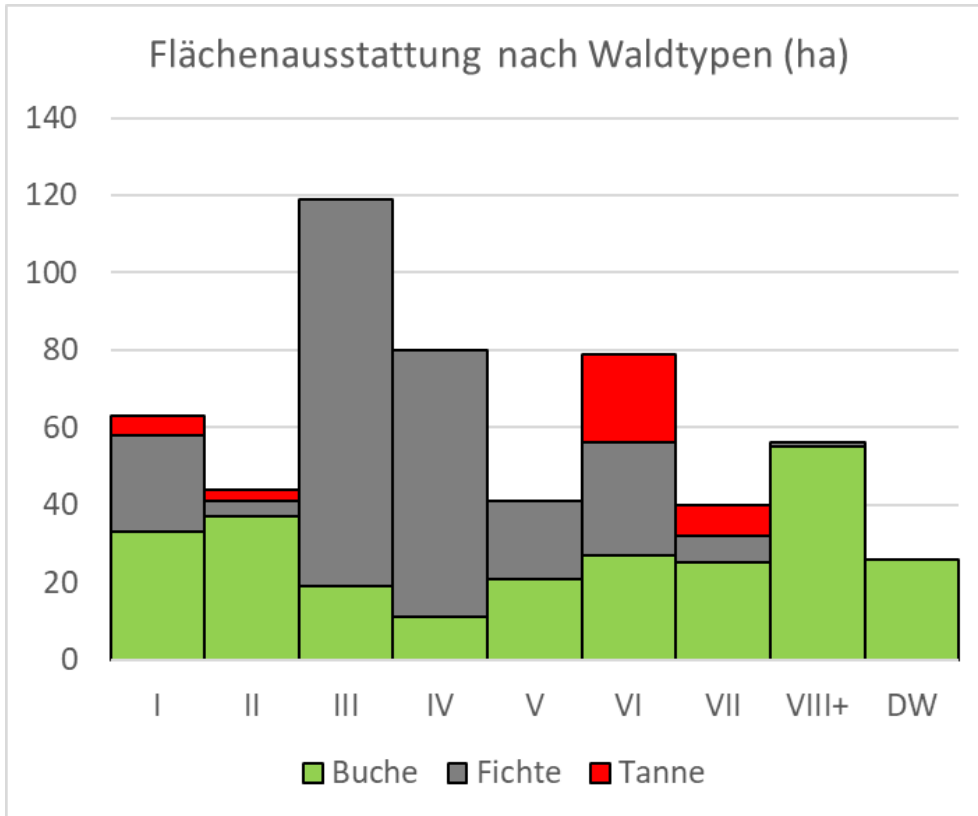
Rahmenbedingungen Nutzung

- Hiebsatz: 4.500 Efm
- Laufender Zuwachs: 4.800 Efm
- Vorrat: 185.000 Vfm
- Starkholzvorrat 59.000 Vfm
- Fichten-Tannen-Vorrat 100.000 Vfm





Rahmenbedingungen Nutzung



- Risiko Fichte stark zunehmend
- Von 42 ha Verjüngungsnutzung ca. 1/3 des Vorrats zur Nutzung geplant (3 Jahrzehnte)
- Von 12.000 Fm Durchforstung bereits 9.000 Fm vollzogen
 - Restarbeiten noch zu erledigen
- Zusatzmengen aus Extensivbeständen